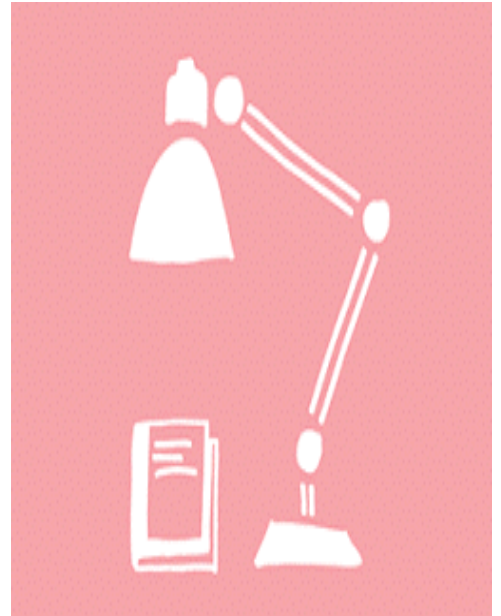


WORKSHOP

#studyLAB

Strategie evidence based per promuovere il funzionamento scolastico nei giovani



Introduzione

L'abbandono e il fallimento scolastico dei giovani a rischio di psicopatologie è frequente e portare a termine il proprio percorso di studi, che per molti è fonte di notevole stress e ansia, è di fondamentale importanza sia da un punto di vista "pratico", conseguendo un titolo per entrare nel mondo del lavoro, che su un piano "psicologico" di autostima ed autoefficacia, rafforzando le competenze e sviluppando potenzialità integre e funzionanti (Cocchi e Meneghelli, 2012)

Di cosa si tratta?

Un workshop strutturato come un LABORATORIO che prevede una parte di didattica frontale e una parte di pratica supervisionata svolta direttamente con giovani che hanno difficoltà di motivazione, metodo di studio e autonomia.

A chi si rivolge:

Psicologi, psicoterapeuti, educatori, tecnici della riabilitazione psichiatrica interessati ad acquisire strumenti pratici e scientificamente validati da implementare con adolescenti e giovani adulti che manifestano difficoltà nel percorso di studi.

Obiettivi:

- ▶ Saper integrare nella propria pratica clinica un intervento mirato al funzionamento scolastico (Istituti Seconda Grado, università, patente, corsi di qualifica)
- ▶ Fornire strumenti di valutazione diretta per individualizzare un intervento
- ▶ Conoscere in teoria e pratica alcune tra le più efficaci strategie evidence based
- ▶ Saper promuovere motivazione, autonomia e sistematicità nei propri giovani pazienti
- ▶ Saper associare la misurazione alla propria pratica clinica

Dove e quando?

Presso la scuola di specializzazione ASIPSE in via Settembrini, 2 Milano; nelle giornate di venerdì e sabato 18-19 maggio 2018 dalle 9.00 alle 18.00.

Costo. 180 euro (155 euro per i soci AIAMC)

Verrà rilasciato un attestato di partecipazione.

Per informazioni: valentina.tirelli@gmail.com,
luisa_a@hotmail.it

Programma delle attività

venerdì 18 maggio

9.00-11.00	Il funzionamento scolastico nell'intervento clinico, dal privato ai servizi
11.00-11.15	Coffe Break
11.15-13.00	Assessment funzionale nelle competenze di studio (requisiti, motivazione, organizzazione e metodo)
13.00-14.00	Pausa pranzo
14.00-18.00	Fluency based instruction, goal setting e study skills training: strumenti efficaci ed efficienti

sabato 19 maggio

9.00-11.00	Pratica supervisionata direttamente con adolescenti e giovani adulti: Assessment
11.00-11.15	Coffe Break
11.15-13.00	Pratica supervisionata direttamente con adolescenti e giovani adulti: Intervento applicato
13.00-14.00	Pausa Pranzo
14.00-18.00	Esercitazione e supervisione in classe

Docenti

- **Dott.ssa Luisa Amato.** Psicoterapeuta cognitivo-comportamentale. Esperta nell'ambito dell'intervento precoce negli esordi e nei rischi di gravità psicopatologiche. Da anni lavora presso servizi di salute mentale in diverse Aziende Socio Sanitarie Territoriali.
- **Dott.ssa Francesca Cavallini,** PhD e Docente a contratto presso Università di Parma. CEO di Tice Live and Learn.
- **Dott.ssa Valentina Tirelli.** Psicoterapeuta cognitivo-comportamentale e Dottore di ricerca per Tice Live and Learn. Esperta nell'intervento clinico in adolescenza e giovane età adulta e nelle metodologie evidence based per il benessere scolastico.

Struttura proponente: Scuola di Specializzazione ASIPSE

Enti partner: Cambiare la Rotta ONLUS e Tice Live and Learn, con il patrocinio di AIAMC

Modalità di iscrizione: inviare una mail a valentina.tirelli@gmail.com oppure luisa_a@hotmail.it, compilare il modulo che verrà inviato e riconsegnarlo via mail unitamente alla copia del bonifico effettuato **entro mercoledì 2 maggio 2018.**

